

MANUAL DE MONTAGEM

Antena Parabólica 1,80 MT

ESPECIFICAÇÕES TÉCNICAS LR 180CM



DIAMETRO.....	1,80 CM
NUMERO DE SEÇÕES	4 PETALAS
REFLETOR.....	FIBRA COM ALUMINAÇÃO INTERNA
PESO(KG).....	34
AJUSTE CENTRAL.....	0-360°
FLANGE DE ELEVAÇÃO.....	0° a 90°
FLANGE DE SAIDA.....	CPR 229 G
GANHO (dBi)Banda C.....	35,8 dBi
GANHO (dBi) Banda ku.....	44,3 dBi
POLARIZAÇÃO.....	Linear
FREQUENCIA DE OPERAÇÃO(C/KU).....	3,4 a 4,2 Ghz/10,7 a 12,75 Ghz
VSWR(MAX).....	Menor ou igual a 1,3
F/D.....	0,36
PROFUNDIDADE DA ANTENA(CM).....	31,25 cm
DISTANCIA FOCAL.....	67,80 cm
TEMPO DE RUÍDO ELEVAÇÃO 20°	49 K
TEMPO DE RUÍDO ELEVAÇÃO 30°	47K
VIDA UTIL.....	15 ANOS
VENTO DE SOBREVIVÊNCIA.....	120 KM/H
VENTO OPERACIONAL.....	75 KM/H

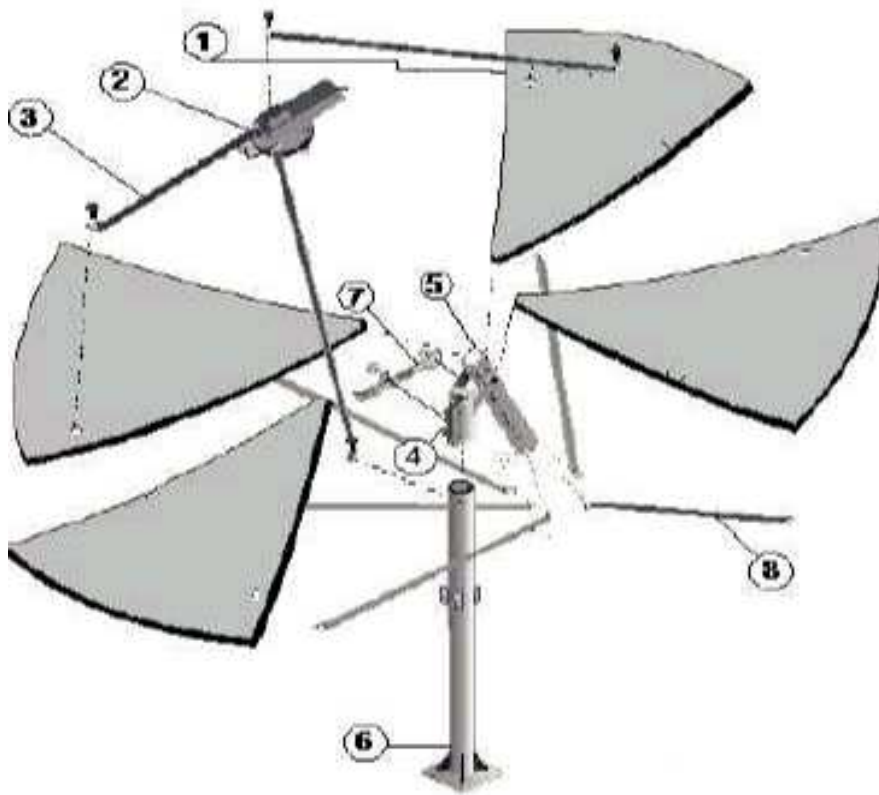
LEROSAT

(49) 3675 0136 • 3675 0458

Rua 7 de Setembro, Bairro Industrial, Riqueza/SC

www.lerofibras.com.br • atendimento@lerofibras.com.br

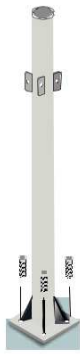
MANUAL MONTAGEM
LR-180



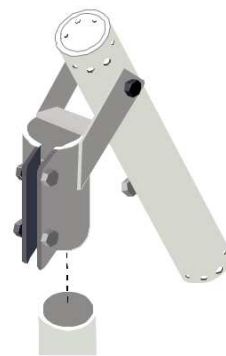
MANUAL DE MONTAGEM

- 1-Pétala
- 2-Alimentador
- 3-Suporte do alimentador
- 4-Acoplador
- 5-Canhão
- 6-Base
- 7-Esticador
- 8-Longarina

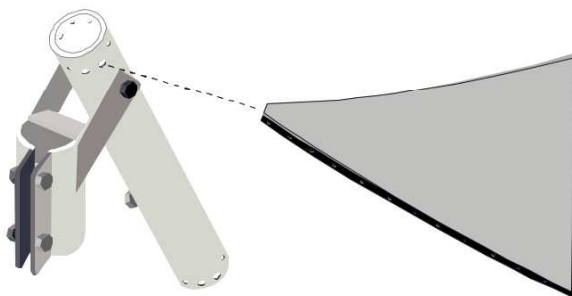
LR - 180



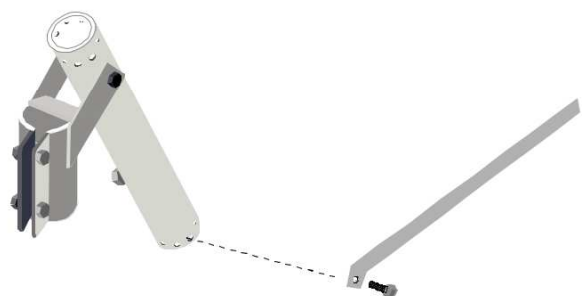
Aparafuse a sapata da base com parafuso $\frac{1}{2}$ " , transpassando a laje (PRÉDIO), ou com chumbadores em bloco de concreto (Solo).



Encaixe o acoplador / canhão base.



Aparafusar a parte inferior da primeira pétala na extremidade superior do canhão.



Aparafusar a extremidade inclinada da longarina na parte inferior do canhão.



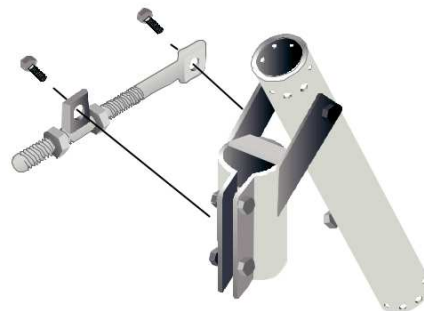
Aparafusar a parte reta da longarina na aba de união das pétalas. Encaixe as outras pétalas sucessivamente.



Aparafuse os suportes do alimentador.



Após, fixe-os nas pétalas.



Coloque o esticador e as porcas fixando-os.