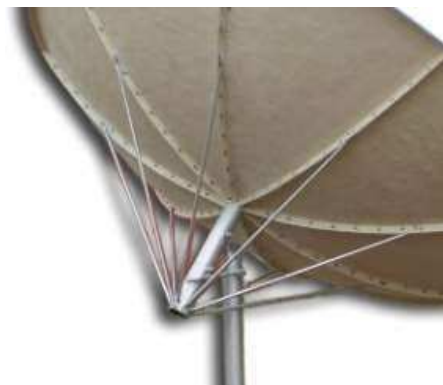


# Proposta Técnica

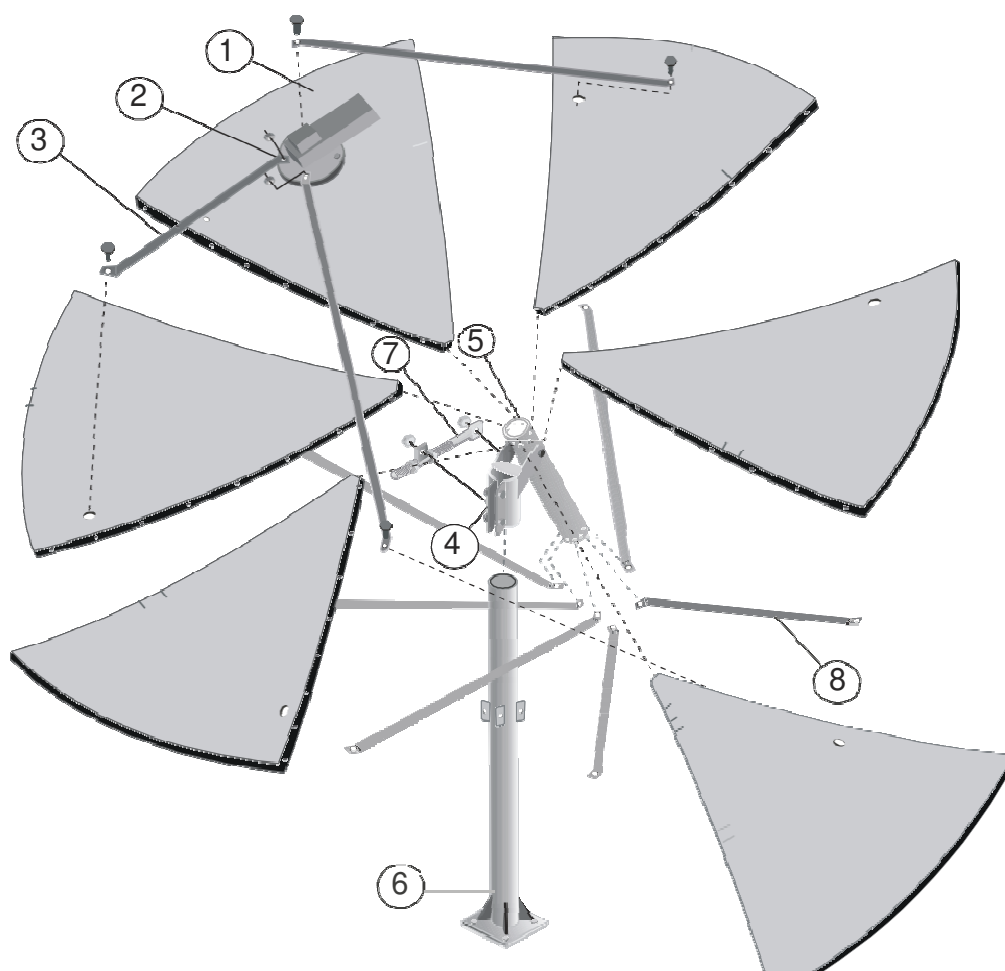
## Antena Parabólica 2,60 MT

### ESPECIFICAÇÕES TÉCNICAS LR 260CM



DIAMETRO .....	2,60 CM
NUMERO DE SEÇÕES.....	8 PETALAS
REFLETOR .....	FIBRA DE VIDRO COM ALUMINAÇÃO INTERNA
PESO(KG).....	54
AJUSTE CENTRAL.....	0-360°
FLANGE DE ELEVAÇÃO .....	0° a 90°
FLANGE DE SAIDA .....	CPR 229 G
GANHO (dBi)Banda C .....	39 dBi
GANHO (dBi) Banda ku.....	47,5 dBi
POLARIZAÇÃO .....	Linear
FREQUENCIA DE OPERAÇÃO ( C/KU) .....	3,4 a 4,2 Ghz 10,7 a 12,75 Ghz
VSWR(MAX) .....	Menor ou igual a 1,3
F/D.....	0,36
PROFUNDIDADE DA ANTENA(CM) .....	45,14 cm
DISTANCIA FOCAL .....	93,60 cm
TEMPO DE RUÍDO ELEVAÇÃO 20°.....	34k
TEMPO DE RUÍDO ELEVAÇÃO 30°.....	31k
VIDA UTIL .....	15 ANOS
VENTO DE SOBREVIVÊNCIA .....	130 KM/H (MINIMO)
VENTO DE OPERACIONAL .....	75 KM/H (MINIMO)

MANUAL MONTAGEM  
LR - 260



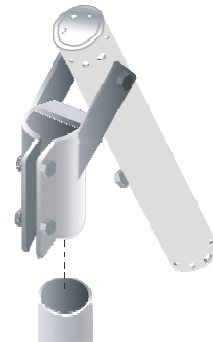
MANUAL DE MONTAGEM

- 1- Pétala
- 2- Alimentador
- 3- Suporte do alimentador
- 4- Acoplador
- 5- Canhão
- 6- Base
- 7- Esticador
- 8- Longarina

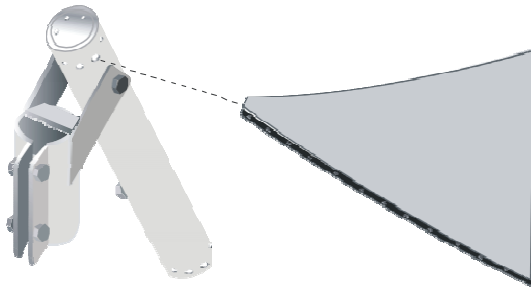
## LR - 260



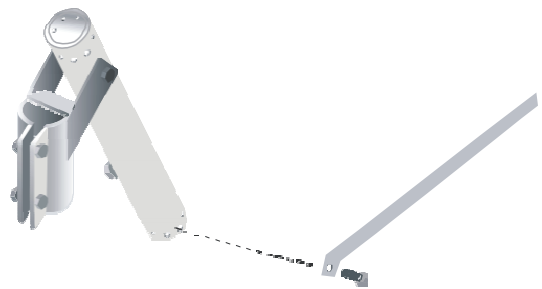
Aparafuse a sapata da base com parafuso 5/8" transpassando a Laje (PREDIO), ou com chumbadores em bloco de concreto (SOLO).



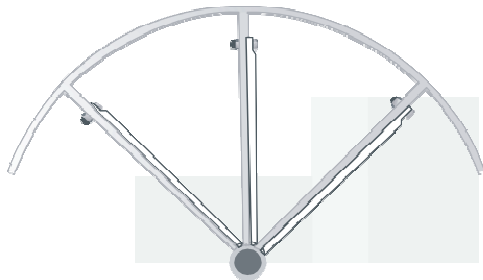
Encaixe o acoplador / canhão base.



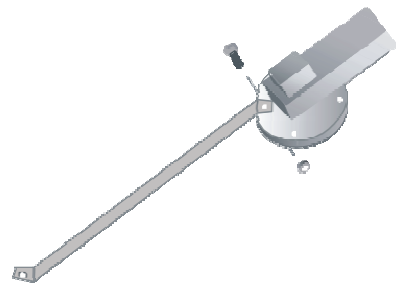
Aparafusar a parte inferior da primeira pétala na extremidade superior do canhão.



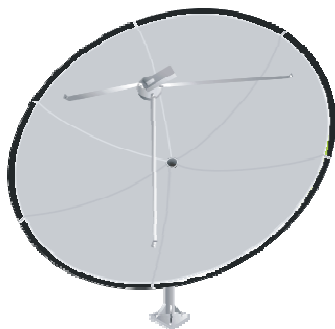
Aparafusar a extremidade inclinada da longarina na parte inferior do canhão.



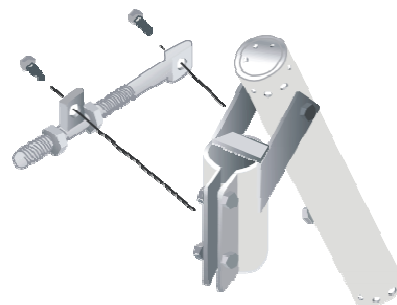
Aparafusar a parte reta da longarina na aba de união das pétalas. Encaixe as outras pétalas sucessivamente.



Aparafuse os suportes do alimentador.



Após, fixe-os nas pétalas.



Coloque o esticador e as porcas fixando-os.