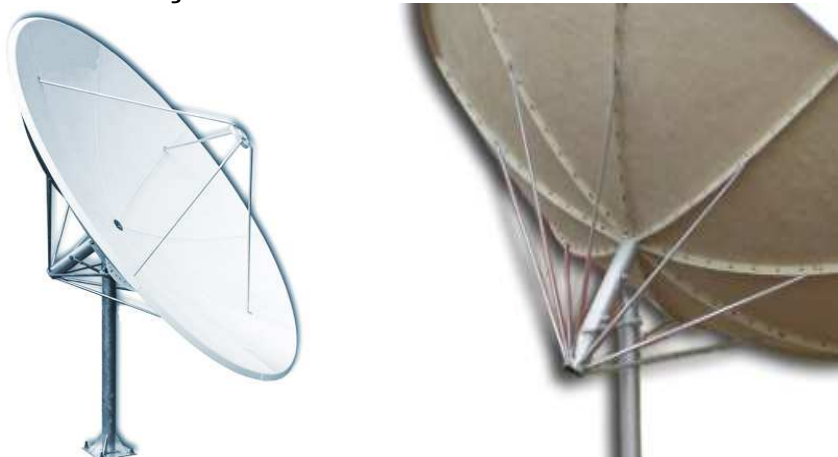


# MANUAL DE MONTAGEM

## Antena Parabólica 3,20 MT

### ESPECIFICAÇÕES TÉCNICAS LR 320CM



DIAMETRO .....	3,20m
NUMERO DE SEÇÕES .....	8 PETALAS
REFLETOR.....	FIBRA COM ALUMINAÇÃO INTERNA
PESO(KG).....	105
AJUSTE CENTRAL.....	0-360°
FLANGE DE ELEVAÇÃO.....	0° a 90°
FLANGE DE SAIDA.....	CPR 229 G
GANHO (dBi)Banda C.....	41,4 dBi
GANHO (dBi) Banda ku.....	49,0 dBi
POLARIZAÇÃO.....	Linear
FREQUENCIA DE OPERAÇÃO( C/KU).....	3,4 a 4,2 Ghz 10,7 a 12,75 Ghz
VSWR(MAX).....	Menor ou igual a 1,3
F/D.....	0,36
PROFUNDIDADE DA ANTENA(CM).....	55,55 cm
DISTANCIA FOCAL.....	115,2 cm
TEMPO DE RUÍDO ELEVAÇÃO 20° .....	30k
TEMPO DE RUÍDO ELEVAÇÃO 30° .....	28k
VIDA UTIL.....	15 ANOS
VENTO DE SOBREVIVÊNCIA.....	120 KM/H
VENTO OPERACIONAL.....	75 KM/H

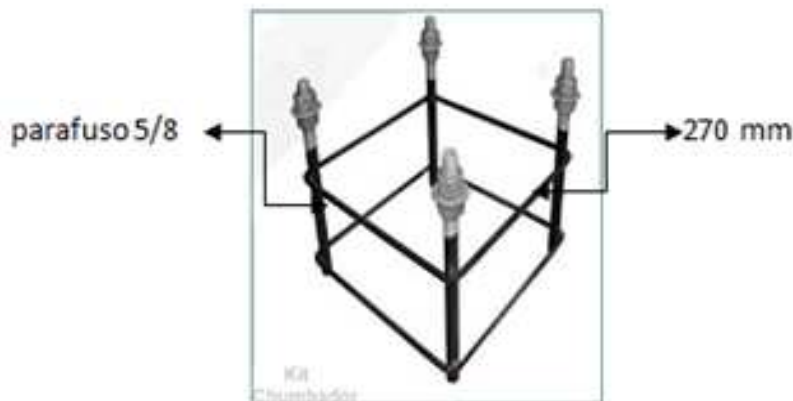
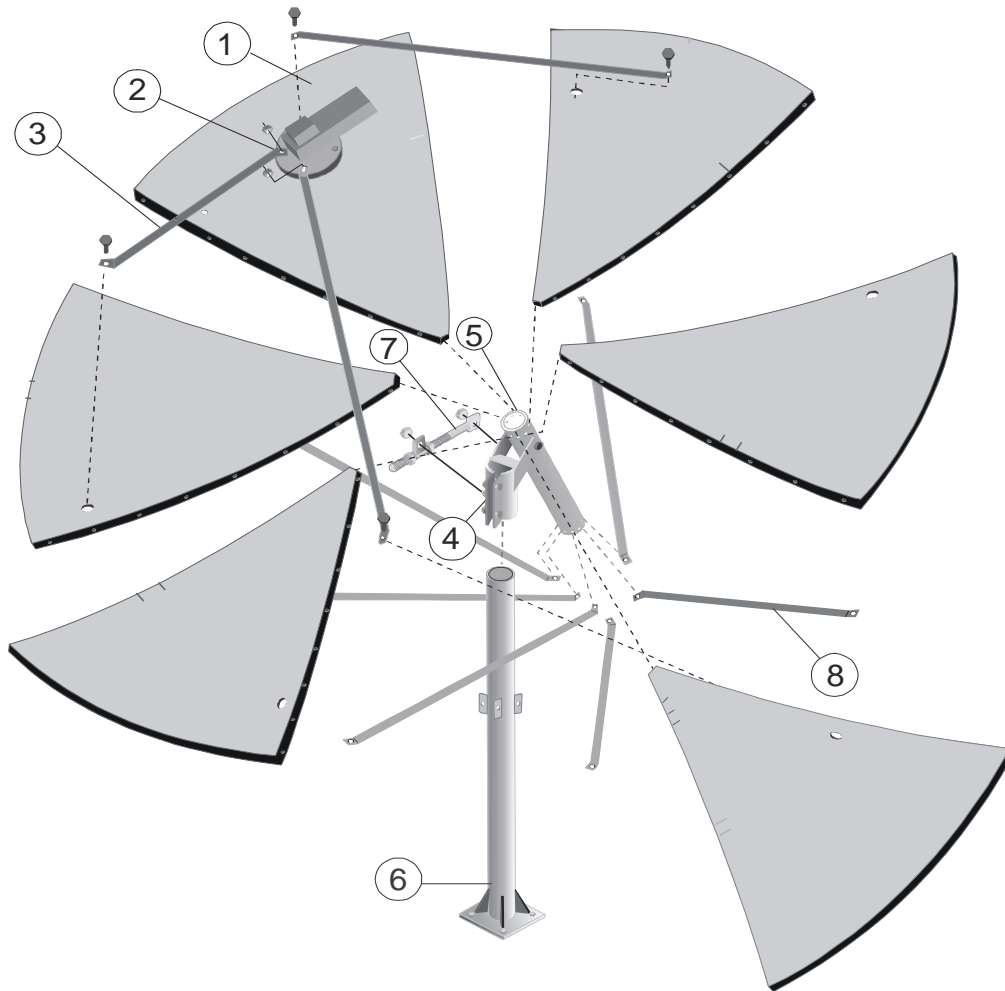


(49) 3675 0136 • 3675 0458

Rua 7 de Setembro, Bairro Industrial, Riqueza/SC

[www.lerofibras.com.br](http://www.lerofibras.com.br) • [atendimento@lerofibras.com.br](mailto:atendimento@lerofibras.com.br)

MANUAL MONTAGEM  
LR-320



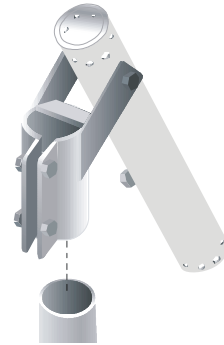
MANUAL DE MONTAGEM

- 1- Pétala
- 2- Alimentador
- 3- Suporte do alimentador
- 4- Acoplador
- 5- Canhão
- 6- Base
- 7- Esticador
- 8- Longarina

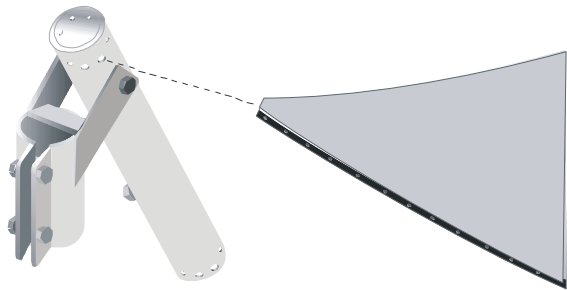
LR - 320



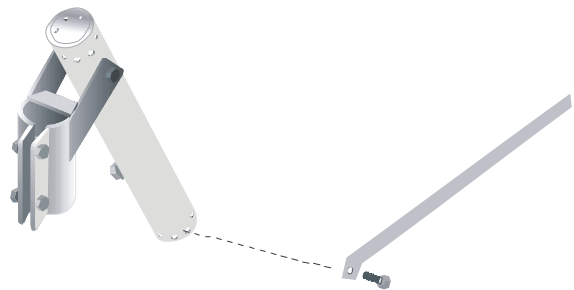
Aparafuse a sapata da base com parafuso  $\frac{1}{2}$ "', transpassando a laje (PRÉDIO), ou com chumbadores em bloco de concreto (Solo).



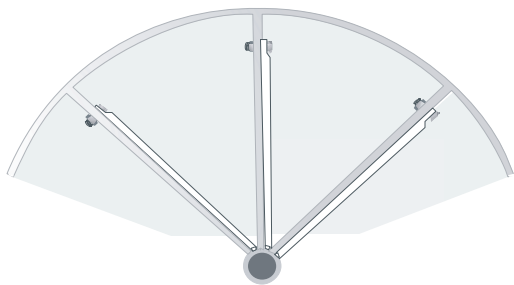
Encaixe o acoplador / canhão base.



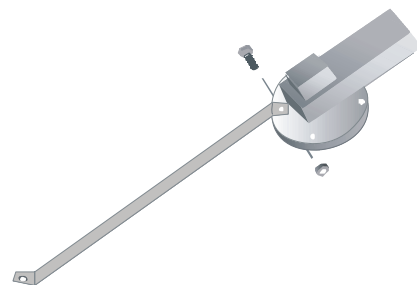
Aparafuse a parte inferior da primeira pétala na extremidade superior do canhão.



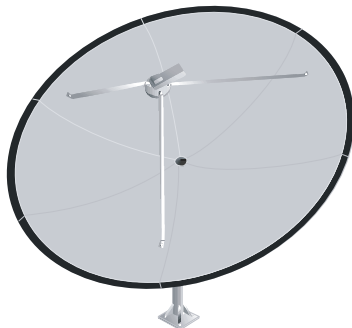
Aparafuse a extremidade inclinada da longarina na parte inferior do canhão.



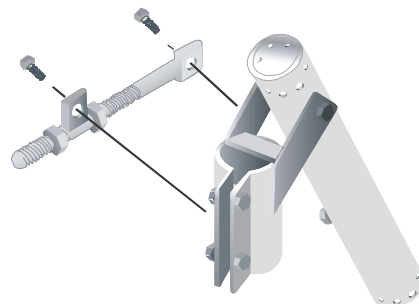
Aparafuse a parte reta da longarina na aba de união das pétalas. Encaixe as outras pétalas sucessivamente.



Aparafuse os suportes do alimentador.



Após, fixe-os nas pétalas.



Coloque o esticador e as porcas fixando-os.

[www.lerofibras.com.br](http://www.lerofibras.com.br)